



**POTENCIAMOS
TUS
PROYECTOS**



PERFIL EMPRESARIAL

- 03. Conócenos
- 04. Misión y Visión
- 05. Nuestros valores
- 06. Potenciamos tus proyectos

SERVICIOS

- 08. Auditoría en instalaciones eléctricas
- 09. Desarrollo de proyectos eléctricos
- 10. Detección de fugas eléctricas
- 11. Construcción de sistemas puesta a tierra
- 12. Instalación de sistema de alarma contra incendio
- 13. Instalación de cámaras de video
- 14. Cableado estructurado y fibra óptica
- 15. Clientes



CONÓCENOS

Somos una empresa que pertenece a HARULL GROUP S.A.C., dedicada en brindar servicios de Ingeniería civil, eléctrica y comunicaciones en el mercado nacional.



MISIÓN

Proporcionar soluciones en tiempo récord según las necesidades de nuestros clientes y promover el desarrollo de la sociedad.



VISIÓN

Ser líderes en el mercado peruano destacándonos por la excelencia, innovación y un firme compromiso con la calidad.



NUESTROS VALORES

INTEGRIDAD
HONESTIDAD
COMPROMISO
RESPONSABILIDAD
LEALTAD
TRABAJO EN EQUIPO



POTENCIAMOS TUS PROYECTOS

Transformamos ideas en realidades, impulsando tu visión hacia el éxito con estrategias innovadoras y soluciones efectivas.





NUESTROS SERVICIOS



ESCANEA
PARA REVISAR
TODOS NUESTROS
SERVICIOS

1. Auditoría en instalaciones eléctricas
2. Desarrollo de proyectos eléctricos
3. Detección de fugas eléctricas
4. Construcción de sistemas puesta a tierra
5. Instalación de sistema de alarma contra incendio
6. Instalación de cámaras de video
7. Cableado estructurado y fibra óptica

AUDITORÍA EN INSTALACIONES ELÉCTRICAS

Nuestro servicio está orientado a la comprobación del estado de operatividad y buen funcionamiento de las llaves de fuerza, ITM, ID, contactores, aislamiento de los circuitos eléctricos, detección de fugas a tierra en tableros generales y distribución, y todo equipamiento eléctrico instaladas.

Comprobador de verdadero valor eficaz FLUKE 374 FC

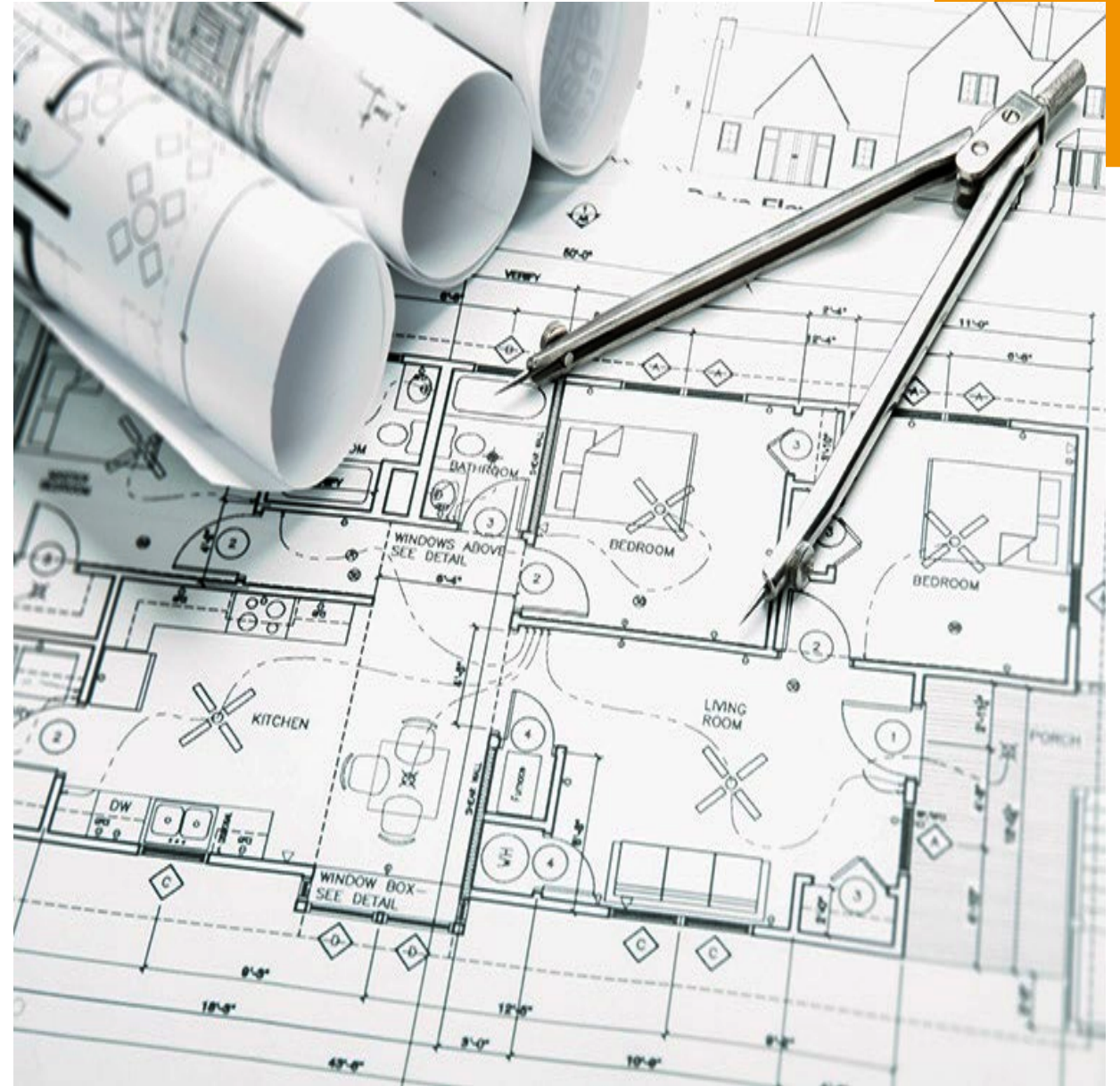
Capta con precisión la corriente de arranque y permite la lectura en dispositivos móviles a través de Fluke Connect.



DESARROLLO DE PROYECTOS ELÉCTRICOS

Elaboración y diseño de:

- Memoria descriptiva.
- Especificaciones técnicas.
- Estudio y evaluación del cuadro de cargas.
- Cálculo de tableros eléctricos generales.
- Cálculo de sub tableros eléctricos.
- Cálculo de alimentadores eléctricos.
- Cálculo de circuitos de distribución eléctrica.
- Cálculo de los sistemas de puesta a tierra.



DETECCIÓN DE FUGAS ELÉCTRICAS

Nuestro servicio de mantenimiento contribuye a la seguridad eléctrica mediante la detección de corrientes de fuga que puede producirse por deficiencias de origen de los aislamientos de cables o por error humano, nuestro servicio puede evitar el consumo innecesario de la energía, y desastres como los incendios.

El medidor de aislamiento KIURYTSU 3005A

Es un dispositivo de prueba eléctrica cuyo propósito es medir la resistencia de aislamiento de diferentes dispositivos eléctricos, ayuda al usuario a detectar, la corriente de fuga. Esto permite prevenir e identificar disparos de los interruptores diferenciales.



CONSTRUCCIÓN DE SISTEMA PUESTA A TIERRA

El mantenimiento preventivo regular de una puesta a tierra una vez al año, garantiza un sistema eléctrico seguro, en primer lugar para la protección de la vida humana y, además, de toda clase de equipos instalados en diversos entornos donde la energía eléctrica está presente.

Nuestro servicio de mantenimiento comprende: en medición, reactivación y certificación de protocolos firmados por nuestros ingenieros electricistas colegiados y habilitados.

Comprobador de resistencia de puestas a tierra KIURYTSU KEW 4105A

Este instrumento ofrece los métodos básicos de medida de la resistencia a tierra, como el método de caída de potencial de 3 hilos y el de resistencia de tierra a 2 hilos.



INSTALACIÓN DE SISTEMA DE ALARMA CONTRA INCENDIO

El objetivo principal de un sistema de protección contra incendios es prevenir, controlar, y extinguir los posibles incendios que se puedan originar en un establecimiento, para evitar daños personales como minimizar los daños materiales.

Funciones:

Los sistemas de alarma utilizan funciones automáticas para detectar eventos que puede provocar un incendio. Reciben una señal del, (detector de humo, temperatura) y la transmiten automáticamente al panel de alarma. Luego, el panel activa las sirenas con luces estroboscópicas. Alertando a los usuarios para una pronta evacuación.



INSTALACIÓN DE CÁMARAS DE VIDEO

La importancia del sistema de video vigilancia reside en que es una herramienta que contribuye a reforzar y mantener la seguridad pública y privada, a proteger a personas, propiedades y bienes de actos o conductas ilícitas, así como a que los servicios de emergencia puedan responder ante incidentes captados por las mismas.

Tester de red para cable rj45, a baterías ZL 02 3 13103.9

Herramienta de medición profesional: El tester facilita comprobar el trabajo final y su funcionamiento correcto, verifica el empalme de los filamentos en el conector utilizado. Ayuda a solucionar problemas de cables de red buscando cables rotos y conexiones cruzadas.

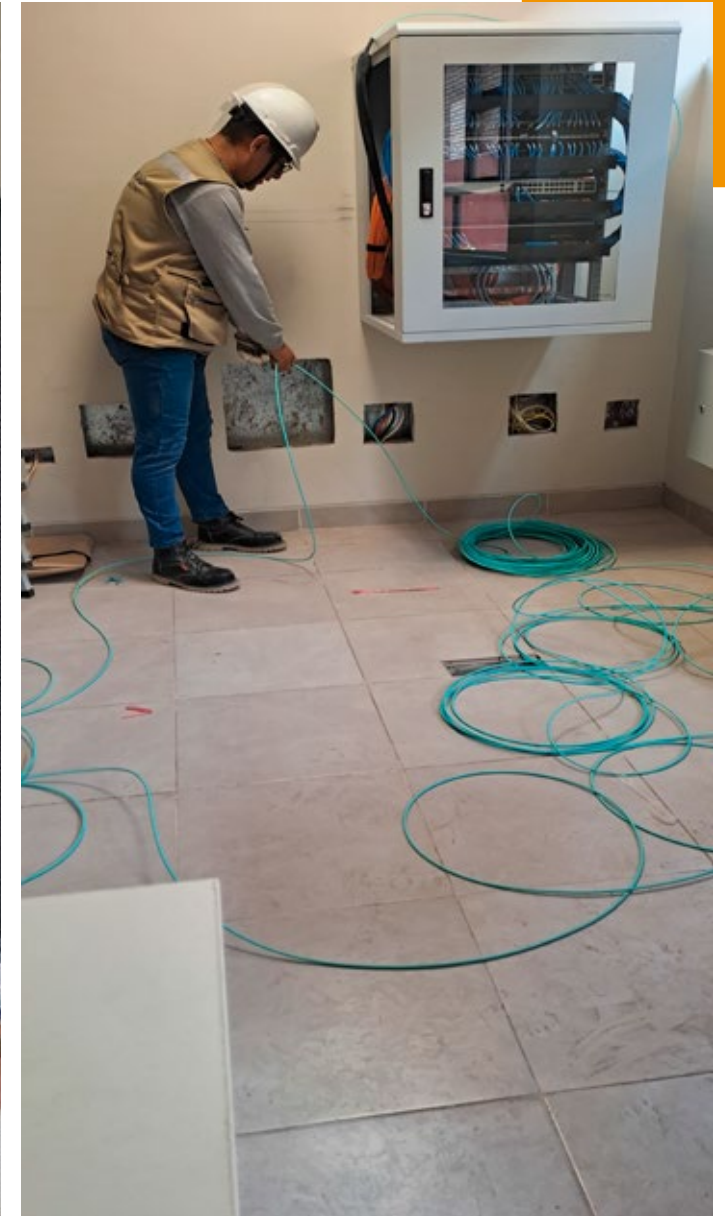


CABLEADO ESTRUCTURADO Y FIBRA ÓPTICA

El cableado estructurado es mejorar y optimizar los procesos tanto internos como externos de una empresa, además de reducir los costos y contribuir a la rapidez de las comunicaciones.

Beneficios:

- Potencia
- Alcance
- Velocidad
- Durabilidad
- Fiabilidad y seguridad





EMPRESAS QUE CONFÍAN EN NOSOTROS





ESCANEA
PARA MÁS
INFORMACIÓN

Solicita tu
presupuesto ahora

Cotiza aquí

Cel. 914370798
ventas@ghusac.com
www.ghusac.com

